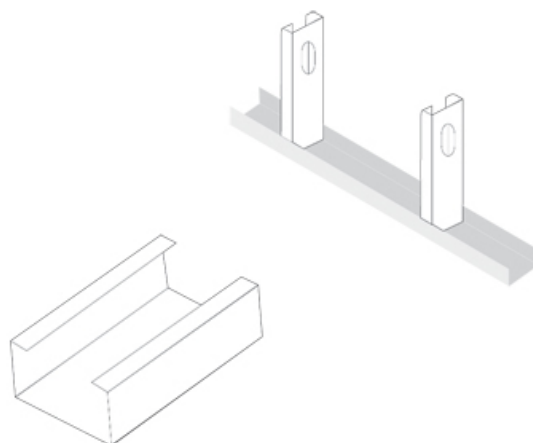
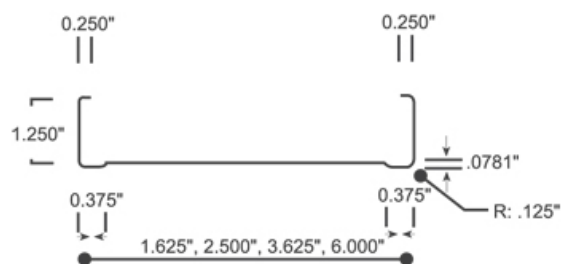
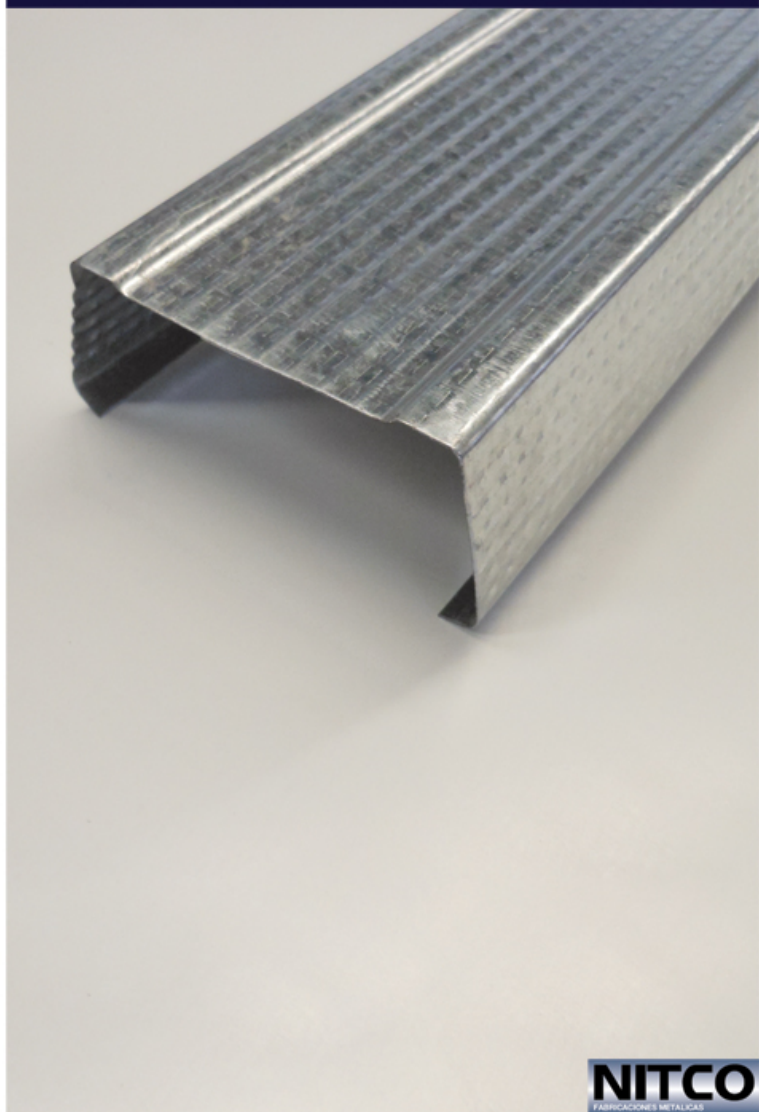


Poste Metálico Estructural



El Poste Metálico Estructural de marca NITCO es un perfil rolado en frío y fabricado con acero galvanizado anticorrosivo.

Cumple las normas: ASTM466/A525/754/792 /A457/G87/B117/A528/A90/A526, además de cumplir los especificado en la designación ASTM C 645.

El poste metálico estructural es un elemento estructural que se utiliza normalmente en posición vertical con aperturas para el paso de instalaciones eléctricas que se encuentran a lo largo del poste.



INFORMACIÓN GENERAL DE PRODUCTOS

CÓDIGO	MEDIDAS Cms (plgs)	LONGITUD (mts)	CALIBRE	PESO (Kgs)	PESO POR ATADOS	PIEZAS POR ATADO
P4102	4.10 (1 1/8)	2.44	20	2.01	12.06	6
P4103	4.10 (1 1/8)	3.05	20	2.51	15.06	6
P6352	6.35 (2 1/2)	2.44	20	3.32	13.92	6
P6353	6.35 (2 1/2)	3.05	20	2.9	17.40	6
P9202	9.20 (3 1/2)	2.44	20	2.87	17.28	6
P9203	9.20 (3 1/2)	3.05	20	3.6	21.60	6
PE15243	15.24 (6)	3.05	20	5.4	32.40	6