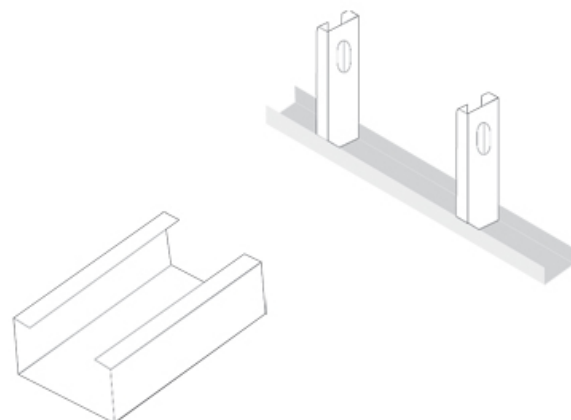
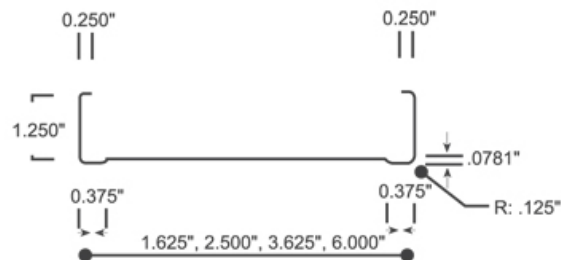
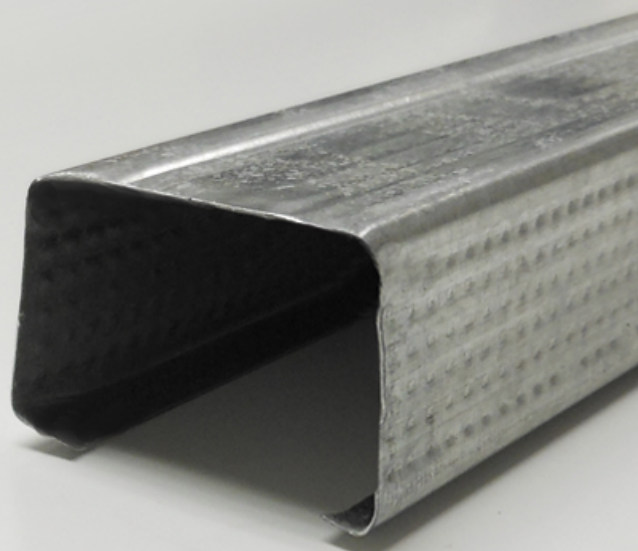


Poste Metálico Ligero



El Poste Metálico de marca NITCO es un perfil rolado en frío y fabricado con acero galvanizado anticorrosivo.

Cumple las normas: ASTM A466/A525/754/792/A457/G87/B117/A528/A90/A526 además de cumplir lo especificado en la designación ASTM C 645.

Es un elemento utilizado como columna en muros recibiendo directamente las cargas y transmitiendo dichas cargas a la cimentación, o bien como viga en techos y entre pisos.

El poste contiene aperturas para el paso de instalaciones eléctricas que se encuentran a lo largo del poste.

ESPESOR - COMPONENTES DE ACERO

CÓDIGO	MEDIDAS Cms (plgs)	LONGITUD (mts)	CALIBRE	PESO (Kgs)	PESO POR ATADOS	PIEZAS POR ATADO
P4102	4.10 (1 1/2)	2.44	26	1	12	12
P4103	4.10 (1 1/2)	3.05	26	1.25	15	12
P6352	6.35 (2 1/2)	2.44	26	1.1	13.2	12
P6353	6.35 (2 1/2)	3.05	26	1.45	17.4	12
P9202	9.20 (3 1/2)	2.44	26	1.4	8.4	6
P9203	9.20 (3 1/2)	3.05	26	1.75	10.5	6